

OHACO

おはこ
番 Tushin



No. 14

「幾度となく挑戦することで感性・直観力を磨く」

日々の業務の中で、私たちは常に新しい課題に直面しています。それは時に、未知の領域への一步を踏み出す勇気が必要とするものです。しかし、その一步が私たちの感性と直観力を磨き、さらなる成長へと導く鍵となるのです。

挑戦することの価値は、成功を収めることだけにあるわけではありません。失敗から学び、それを経験として積み重ねていくこともまた、私たちの能力を高める重要なプロセスです。

感性は、日々の体験を通じて磨かれます。直観力は、経験の積み重ねによって鋭くなります。そのためには、失敗を恐れずに挑戦し続けることが不可欠です。

私たちが取り組むべきは、挑戦を恐れることなく、自ら進んで新しい試みに挑む姿勢を持つことです。それは、自分自身の限界に挑み、それを超えようとする強い意志を意味します。このプロセスを通じて、私たちはより柔軟な思考を持ち、状況に応じて適切な判断ができるようになります。

こうした挑戦の積み重ねが、個人の成長だけでなく、組織全体の革新へとつながるのです。新しいアイデアやソリューションが生まれ、それが社内外の多くの人々にとっての価値創造につながります。

挑戦を通じて獲得した感性と直観力は、私たちが直面する課題に対して、より創造的で実効的な解決策を見出す手助けとなるでしょう。

社員一人ひとりが持つ無限の可能性を信じて、今後も恐れずに新たな挑戦に取り組んでいきます。そして、私たちの感性と直観力が磨かれ、個人としても組織としても成長していきます。

我々の挑戦によって、お客様の課題を解決し、大きな成果と喜びにつながることを心から願っています。

地域最大級の移動型クラフトフェア

セラミック バレー クラフト キャンプ
CERAMIC VALLEY CRAFT CAMP

に出展します!

開催日

2024.3.16(sat)-17(sun)

開催場所

岐阜県可児市 トイファクトリーの丘 特設会場

出店情報

CERAMIC VALLEY CRAFT CAMPは、東海地域を中心に全国から集まった作家たちが、陶芸や木工、アート、マーケット、音楽など、さまざまな分野のコンテンツを提供するイベントです。

今回C-POWERグループからは、生活介護事業所「クリパラボ」を利用する研究員さんの絵画と、就労継続支援A型事業所「TRID」を利用されている方が作成したオリジナル缶バッジを販売致します。



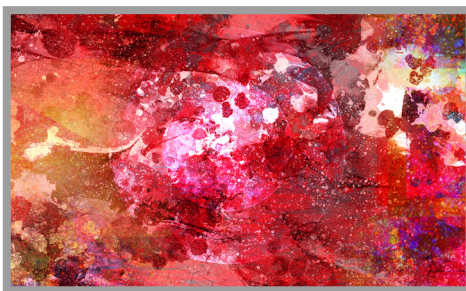
CERAMIC VALLEY
CRAFT CAMP

写真で
オリジナル缶バッジ作成

当日は、スマートフォンで撮影した写真や、お子さんが作成したイラストでオリジナル缶バッジ作成も行います。

ぜひ、セラミックバレークラフトキャンプ、C-POWERグループのブースにお越しください!

ひとりひとりのアーティストが持つ独自の個性が生み出す作品に触れて、その個性の豊かさを感じてみませんか?



さまざまな個性を持ったアーティストたちは、それぞれ視覚、聴覚、知的、肢体不自由、精神障害など、さまざまな特性を持っています。これらには一般的には課題と見なされることもあります。芸術の分野ではむしろ個性として輝きを放つことがあります。

さまざまな個性を持った
アーティストたち

お問い合わせ

株式会社SMC-POWER

〒507-0025

岐阜県多治見市宮前町
2丁目47-1

TEL: 0572-26-7707

MAIL: info@smc-power.jp



「TRICOM」は
こちらから

「TRICOM」を活用して
イベントを身近に

当日の「TRICOM」は、イベント用の「TRICOM」に変わります。リピーターや、ビジネス名刺として最適な「TRICOM」ですが、短期間での就活イベント、催しにも活用できます。もちろん、アイデアのご相談にも乗ります。1つのQRコードで、様々なアイデアを実現できる「TRICOM」はお問い合わせから最短5日間導入可能です。詳しく聞きたい方は、当日C-POWERグループブースにて、もしくはこちらからお問い合わせ下さい。



topic **1**

ユニバーサルデザインの「7原則」 使う上で自由度が高いってどういうこと？



ユニバーサルデザインには、7つの原則があり、それぞれにガイドラインが設けられています。今回は原則2「使う上で自由度が高い」について紹介します。

「使う上で自由度が高い」 自由性・柔軟性

A.自由性・柔軟性とは…身長や高さ、利き手が異なる場合、それぞれの好みに合わせて使い方を
選べること。

- 例** エレベーター…車いすの方や小さな子どもでも押せるボタンの位置。
体力や足腰の弱さに関係なく上り下りができる。
ハサミ… 利き手を選ばずに使える「はさみ」など。

次回

ユニバーサルデザインの7原則③ 使用方法が簡単でわかりやすいってどういうこと？

“SMC-POWER TOPIC”

topic **2**

巻き肩、猫背改善！

簡単ストレッチ

座りながらできる
猫背に効くストレッチ

腕の外側の筋肉、「上腕三頭筋」を伸ばすストレッチです。デスクワークをしていると、なかなか使わない筋肉なので、硬くなりがちです。上腕三頭筋が硬くなってしまうと、疲れや張り、重みなども感じやすくなってしまいます。上腕三頭筋を伸ばすことで、腕や肩の凝りをほぐし、猫背も改善できます。

肘を頭の後ろに回し、もう片方の手でその肘をつかみます。後ろに回した腕の方の小指を肩につけ、肘を持った手で肘を真下に落とします。肩に小指をしっかりつけることで、上腕三頭筋をしっかり伸ばすことが出来ます。

仕事中にストレッチを行うことで、長時間の座り時間作業から来る体の不調を軽減できます。これにより、体調不良による仕事の停滞を防ぎ、生産性を保つことが出来ます。

ストレッチの
やり方

所要時間 片方30秒ずつ

- 1 肘を頭の後ろに回し、もう片方の手で肘をつかむ
- 2 肘を回した方の小指を背中につける
- 3 肘を持った手で上げている方の肘を真下に落とす

※「痛い」と感じる場合は中断してください。
※ストレッチを行う際は呼吸を止めないで
普段通りの呼吸をしてください。

AI学習について



近年大きく成長を遂げたAIは、現代社会において革新的な技術として大きな注目を集めています。その活用分野は多岐にわたり、現代社会において欠かせないものとなりました。今回は、「人工知能(AI)」、「機械学習」、「ディープラーニング」について詳しくご説明します。

人工知能(AI)とは

「人工知能」はAI(Artificial Intelligence)ともいわれ、コンピュータシステムに人間の知能や行動を模倣させた技術のことを指します。膨大なデータを基に自ら学習・理解し、状況に合わせた判断ができるため、パターンの識別や意思決定の自動化などが可能になります。また、人間には扱いきれない大量のデータを処理しながら、同時に一定の作業を続けることも可能なので、人間を超えるパフォーマンスを発揮することもあります。AIの応用範囲は広く、自動運転車や医療診断、電話自動応答システム、画像認識、チャットボットなど、さまざまな領域で革新的な進歩をもたらしています。

機械学習とは

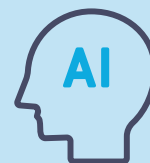
「機械学習」は、AIに含まれる手法の一つで、コンピュータに大量のデータを読み込ませて、特定のデータを解析し、パターンや規則性を見出し、分類や予測などのタスクを実行する手法のことを指します。パターンや規則性を見出すには、データのどこに注目すべきであるのかを人間が事前に設定する必要があります。機械学習は、ユーザの購買パターンや共通の特徴分析、需要予測、医療診断の場面における画像診断など私たちの生活の様々な場面で応用されています。

ディープラーニングとは

ディープラーニングもAIに含まれる手法の一つで、機械学習の一種です。高度なコンピュータと人間の脳を模倣した特別なネットワークを組み合わせ、大量のデータに潜む複雑なパターンや規則性を学習しながら発見し、高次元のデータ予測や異常検知などのタスクを実行する手法のことを指します。ディープラーニングは、膨大な過去データから学習を行うので、機械学習では到達することができなかった、人間同様の判断力の実現が可能になりました。よって、高度な自動分析による画像認識・音声認識、自然言語処理、需要予測、異常検知などの場面で応用されています。具体的には、ニュース記事の分類や、SNSの投稿内容の感情分析、医療画像データから疾患診断や、進行状況の予測を行うなど、身近な分野から医療などの高度な分野まで、幅広い場面で利用されています。

チャットボットを利用したホームページ作成、AIを使ったSEO対策(検索エンジン最適化)等、ご検討の方はSMC-POWERまでご相談ください。

人工知能 (Artificial Intelligence)



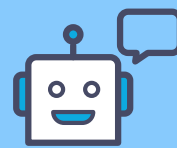
- 自動運転
- チャットボット

機械学習



- 特徴分析
- 画像分類

ディープラーニング



- 画像認識
- 需要予測
- 異常検知

次回

「ビジネスシーンにおけるAIの導入例」